



Instrucciones de Uso

Renamel® Microfill

Composite Micropartículas Fotopolimerizable

COSMEDENT®

Spreading Smiles™

CARACTERISTICAS GENERALES

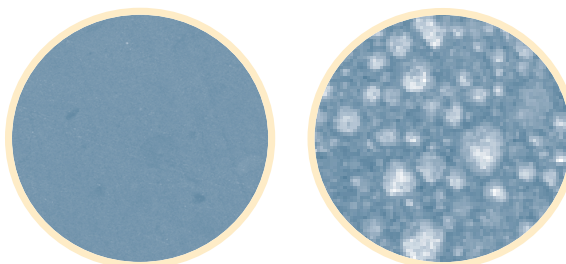
Renamel micropartículas es el único composite que imita verdaderamente la superficie del esmalte. **Renamel micropartículas** es su mejor elección siempre que tenga que replicar el esmalte. **Renamel micropartículas** ha sido, y sigue siendo el micropartículas más valorado por más de dos décadas. Cuando se lo aplica, esculpe, acaba y pule correctamente, ningún otro composite puede igualar su naturalidad.

Renamel micropartículas es fotopolimerizable, de microrrelleno, que se pule como cristal, según las normas EN ISO 4049. Se polimeriza con luz LED o halógena a una longitud de onda de 400-500 nm.

IMITANDO EL ESMALTE

Renamel micropartículas es microrrelleno en su totalidad, y debido a eso se puede pulir como el cristal. Utilizando los instrumentos apropiados, el dentista puede dar forma y textura a la superficie pudiendo imitar con exactitud los dientes adyacentes. Este paso no debe tomarse a la ligera, ya que es el que le proporciona el mejor resultado estético. **Renamel microfill** tiene el mejor índice refractivo y reflectivo, comparado con los demás productos del mercado. Cuando acaba y pule apropiadamente, **Renamel microfill** creará resultados tan reales y duraderos que sorprenderán tanto al dentista como al paciente.

NADA PULE COMO RENAMEL MICROPARTICULAS!



RENAMEL® MICROFILL™

NANOFILL LÍDER

Comparación del pulido de la superficie de los composites líderes. La imagen SEM de **Renamel Microfill** (izquierda) y 3M Filtek Supreme (derecha), ambos a la misma magnificación de la superficie de 1,000x. El estudio está disponible a solicitud en la Universidad de Illinois.

COMPOSICION

Renamel Microfill es una resina acrílica multifuncional con relleno de partículas de un tamaño de 0.04 - 0.2 micrones de composite inorgánico y pre-polimerizado (70% peso, 60% volumen) **Renamel Microfill** está en el mercado por más de veinticinco años, y tanto su manejo, estabilidad de color y pulido a largo plazo, son incomparables.

ESTABILIDAD DEL COLOR A LARGO PLAZO

El composite **Renamel** ofrece una estabilidad de color inigualable en el mercado. **Renamel Microfill** mantiene el color y el pulido, lo que hará que su paciente este feliz por muchos años.

ESTABILIDAD DEL COLOR A LARGO PLAZO

Odontología y fotografía por: BUD MOPPER, D.D.S., M.S.



INCREIBLE REVISION A LOS 22 AÑOS Y MEDIO!

INDICACIONES DE USO

- Carillas anteriores directas
- Restauraciones de Clase III anterior
- Restauraciones de Clase IV (caries cervicales, erosión radicular, defectos en forma de cuña)
- Cierre de diastemas
- Reparación de composites y restauraciones posteriores
- Superficies oclusales de los dientes posteriores
- Dar una nueva forma, alargar, restaurar dientes anteriores

“En Junio de 2003 coloqué 6 carillas con **Renamel Microfill** B-1. Este paciente volvió a mi consulta con una gran fractura diagonal en la carilla # 8. Reemplace toda la carilla con el mismo material en B1. El resultado es difícil de creer. ¡La adaptación del color era perfecta! Después de todos estos años las carillas no se habían decolorado ni un poco. El paciente comentó que bebía té y vino con frecuencia. El pulido del **Renamel Microfill** es sorprendente, y aparentemente mantiene su brillo por muchos años. Mi paciente también estaba impresionado.”

— Dr. Mark Johnson, cliente de Cosmedent.

INSTRUCCIONES DE USO

Anteriormente a la aplicación de **Renamel Microfill**, será necesario utilizar opaquers o microhíbridos, o si fuera necesario, una combinación de ambos, en caso de que sea necesario bloquear un color muy oscuro. Si se está reemplazando dentina, primero se debe aplicar microhíbrido o nanopartículas, para coseguir mayor resistencia y opacidad. Polimerizar antes de aplicar Renamel Microfill.

1. Preparar el diente, grabar y secar siguiendo las instrucciones del fabricante.
2. Aplicar el adhesivo que se ha elegido, tal como "Complete de Cosmedent" y polimerizar.
3. Para prevenir la pre-polimerización por luz ambiental, se mantendrá Renamel Microfill dentro de una caja que lo proteja de la luz, tal como "Resinkeeper™". Cortar un pedazo de Renamel Microfill y del tamaño apropiado y enrollarlo hasta tener una bola, dándole la forma cilíndrica o elíptica (la forma más apropiada), según sus necesidades.
4. Aplicar el material utilizando un instrumento de metal sobre la superficie que se va a restaurar y dar forma. Los instrumentos de Cosmedent: **8A** y **8AL** (Hoja corta y larga) son excelentes para esta aplicación.
NOTA: Los instrumentos deben estar recubiertos de titanio para prevenir que el composite no se pegue a este.
5. Si aún así la resina se pega al instrumento, puede ser que esté rayado o sucio. Si la temperatura de su consulta está muy alta puede que el composite esté un poco pegajoso, simplemente limpie el instrumento con un poco de alcohol y esto solucionará el problema de inmediato.
6. Tomarse el tiempo necesario para esculpir cuidadosamente. Sobre contornee ligeramente su restauración, excepto en las áreas interproximales. Esculpir exactamente el contorno de estas áreas ya que ayudarán a desarrollar el contorneado final de su restauración, acortando el tiempo de acabado y pulido. Los instrumentos **IPC** de Cosmedent son excelentes para esculpir áreas interproximales.
7. Si va a aplicar una tonalidad incisal, utilizar un instrumento recubierto de titanio, tal como el **Multiuso** de Cosmedent, ayudará a crear lóbulos y surcos, y hacer espacio para la aplicación del incisal.
8. Polimerizar cada superficie 20-40 segundos (lámpara halógena o LED), polimerizando la restauración final durante 60 segundos. No intente polimerizar profundidades de más de 2 mm.
Nota: los dentistas tienden a polimerizar menos tiempo del requerido. Se conseguirán mejores resultados si se excede ligeramente el tiempo de polimerización.
9. El acabado debería ser un combinación de materiales de pulir tales como fresas de diamante y discos de óxido de aluminio en gramajes grueso y medio (Flexidisc de Cosmedent)
10. Se puede lograr un excelente pulido utilizando discos flexibles, finos y superfinos impregnados en aluminio (**Flexidiscs**) y (**Flexicups**), siguiendo con la pasta de pulir **Enamelize**, aplicada con los discos (**Flexibuff**), todos de Cosmedent.

Para conocer más técnicas de pulido, visite nuestro Resource Center en Cosmedent.com o llame a nuestro distribuidor **SAS Exclusivas Dentales, S.L. (96 331 81 10)**

ELECCION DEL COLOR

¿Hay algo más difícil que igualar el color del diente adyacente? El **Sistema Renamel Restorative** ha sido diseñado para eliminar las conjeturas sobre la selección de color. Reconoce que hay diferentes zonas de color y translucidez. Entiende que la selección del color se debe conseguir logrando el color correcto con anticipación. El **Sistema Renamel de Cosmedent** le ayudará a conseguir fácilmente resultados confiables cuando se selecciona el color.

La selección de color es una ciencia difícil , y muchos profesionales tienen problemas igualando el color. ¿Cuáles son estos problemas?

- Muchos materiales que están en el mercado no se corresponden a sus guías de color.
- A menudo es difícil para una personal ver las diferencias de tono.
- El color, opacidad, translucidez y pulido de muchos materiales no simulan la superficie del diente con exactitud.
- El índice de refracción y reflexión de algunos materiales es distinto al de la superficie del esmalte.
- Muchos materiales no tienen estabilidad de color a largo plazo, lo que da como resultado, importantes cambios de color al pasar el tiempo.

Cosmedent ha desarrollado materiales confiables y con colores estables que corresponden con exactitud a la **Guía de Color Vita**. Los composites de Cosmedent, se corresponden con la **Guía Vita** con mayor exactitud que cualquier otro composite del mercado. Los 16 tonos de la **Guía Vita** abarcan cuatro rangos de color. Cosmedent ha añadido varios tonos muy útiles para proporcionarle al profesional más opciones para conseguir el color correcto.

Para restauraciones cervicales geriátricas se han incluido los siguientes tonos (A5,A6 y C5) y tonos super blancos (SB1, SB2,SB3) que corresponden a dientes blanqueados, o para crear una sonrisa Hollywood. El sistema tiene también tonos complementarios tales como A1.5, A2.5 y A3,5, que por lo general faltan en otros sistemas. El **Sistema Renamel Restorative** contiene también tres tonalidades incisales intensamente translucidas: claro, medio y oscuro.

SELECCIÓN DEL COLOR

Cuando se selecciona el color, es importante recordar que los dientes son generalmente policromáticos y tienen tres zonas, el borde incisal translúcido más oscuro, la parte central más clara y el área cervical más oscura.

Valorar el color en un diente limpio, húmedo utilizando magnificación ayudará a identificar fácilmente estas áreas. La parte central o "body" del **Sistema Renamel** corresponde a la parte central de la superficie del diente. La primera selección debe hacerse contra la parte central del diente. Una buena sugerencia es la de retirar la parte incisal y gingival de la muestra, lo que ayudaría a conseguir un color más exacto. También puede hacer su propia guía de colores con sus composites.

Algunos consejos adicionales para la toma de color:

- Entender como afecta la luz en todos los aspectos de la toma de color. Evalúe el tono ante luz fluorescente (que es la que tenemos la mayor parte del tiempo) y luego use otro tipo de luces, por ejemplo utilice el **Rite Lite de Addent**, o visualice a luz natural.
- Por lo general los materiales se corresponden con las guías de color, si Ud. no la tiene puede hacerse una propia.
- Puedes incluir al paciente en la selección de la forma pero nunca en la del color.

CONSEJOS UTILES PARA LA APLICACIÓN

1. Utilice su dedo, con un guante limpio y seco para dar forma a la superficie, es muy efectivo, antes de utilizar las técnicas de esculpido.
2. Es necesario utilizar instrumentos recubiertos de titanio para prevenir arrastres del composite.
3. Utilice los instrumentos de Cosmedent **8A**, o **8AL** (de hoja corta o larga) o **G3** para la aplicación y para dar forma al material, y **IPCT** o **IPCTL** (hoja corta o larga) para detalles de acabado.
4. El instrumento de Cosmedent **Multipurpose (multiuso)** es muy efectivo para crear surcos y lóbulos, lo que dejará espacio para añadir el material incisal.
5. Utilice un instrumento calibrador.
6. Para evitar contaminación, lave y seque los guantes antes de la aplicación. No utilice guantes con talco.
7. Asegúrese que su paciente se ha retirado todo el maquillaje antes del tratamiento.
8. Cuando se está aplicando composite, coloque la forma más conveniente en una sola pieza, luego esculpa el exceso. Esto es mucho más fácil que aplicar poca cantidad e ir añadiendo.

PARA CONOCER MEJOR LAS TECNICAS DE COMPOSITE

Vea nuestros "Tip of the month" consejos del mes en www.cosmedent.com y visite nuestra página de técnicas www.DentalComposites.com

ALMACENAJE:

- Una vez abierto, no lo refrigere
- Mantenga Renamel Microfill a temperatura ambiente (aprox de 4 a 24°C)
- No lo utilice después del período de caducidad indicado.
- Evite el sol directo
- Mantenga el material fuera del alcance de los niños.

IMPORTANTE INFORMACION SOBRE EL PRODUCTO

Las leyes federales de Estados Unidos, restringen la venta de este producto. Solo se vende a dentistas o por orden de un dentista.

Nota: Este producto ha sido fabricado para utilizarse en el sector dental, de acuerdo con las instrucciones de uso. El fabricante no acepta ninguna responsabilidad por daños causados por su utilización para otros fines. El usuario está obligado a aceptar su responsabilidad de comprobar antes de utilizarlo, que el material está en perfectas condiciones para la finalidad indicada, particularmente si no está en la lista de instrucciones de uso.

Contraindicaciones: Renamel Microfill está contraindicado en pacientes que sean alérgicos a cualquiera de sus ingredientes.

Efectos secundarios: Puede causar irritación en pacientes muy sensibles.

Interacciones: No utilizar Renamel Microfill en combinación con materiales que contengan eugenol, ya que impedirían el proceso de polimerización.

Nota: Durante el tiempo que duran los procedimientos, evite sobre-exponerlo ante la luz de la operatoria, para proteger el material ante la polimerización.

Precaución: Renamel Microfill contiene resinas acrílicas que pueden causar irritación o sensibilidad en algunas personas. En caso de contacto con los ojos, enjuague inmediatamente con abundante agua y busque atención médica.



C Comunidad Europea



Número de Catálogo



Fecha De Caducidad



Temperatura de almacenaje recomendada



Descripción del Lote



Consultar instrucciones de uso



Fabricante



Proteger el producto de la luz solar directa



Información importante del producto:



Precaución

Las leyes federales americanas restringen la venta de este producto y puede ser vendido solo a dentistas.

Manufacturado por: Cosmedent, Inc.
401 N. Michigan Ave.
Chicago, IL 60611-4243
US (1) 800-621-6729
US (1) 312-644-9586
www.cosmedent.com

Fabricante: DeltaMed GmbH
Raiffeisenstrasse 8a
61169 Friedberg
Germany
www.deltamed.de

CE 0124

KITS Y COLORES

Repuestos Renamel Microfill

Jeringas Individuales

De 4 gr. cada una.

Colores: A1, A1.5 A2, A2.5, A3, A3.5, A4, A5, A6, B-Zero, B1, B2, B3, B4, C1, C2, C3, C4, C5, D2, D3, D4, White, Light Opaque, Light Incisal, Medium Incisal and Dark Incisal.

Super blancos: SuperBrite 1, SuperBrite 2, and SuperBrite 3.

Kits de 11 y de 5 jeringas. Todos los Kits son personalizables

Renamel Microfill Kit de Inicio

A1, A2, A3, A4, y Medium Incisal.

Renamel Microfill Kit de 11 colores

A1, A2, A3, A4, B1, B3, C2, C4, D3, Light Incisal, y Medium Incisal.

www.sasexclusivasdentales.es

96 331 81 10

COSMEDENT®
Spreading Smiles™

Smiling Patients, Smiling Dentists.

Committed to better patient care with quality products and dedicated support.