

¿POLIMERIZACIÓN? ¿DETECCIÓN DE LESIONES?

LO MEJOR DE AMBOS Y MÁS...

FUSION⁵



Una Luz Sorprendente para su uso Diario

<p>FUSION⁵ Bluephase Valo</p> <p><u>Enfocado</u> Disperso</p>	<p>DOE ¡SALVA VIDAS!</p> <p>Detección Temprana incluyendo el HPV</p>
--	--

- 4000+ mW/cm² Modo Plasma y 2000+ mW/cm² Modo Pulso
- Polimerización de 3 seg. con una profundidad de 10mm.
- Super eficiente y con bajo calentamiento
- Opción de detección de caries, lesiones, blanqueamiento...
- Terapia de láser frío

Usted tiene el poder y mucho mas



FUSION es la lámpara del siglo XXI que es versátil, económica e importante en su día a día. Añadiéndole valor está la posibilidad de su uso para la prevención del cáncer oral

Dr. Howard Glazer



La lámpara Fusion es una GRAN herramienta para todas las clínicas. Usted podrá conseguir los beneficios de tres instrumentos en uno. Detector de lesiones, de caries y polimerización con una potencia remarcable.

Dr. John Comisi



DentLight

FUSION⁵

Un Increíble diseño y potencia en la palma de su mano

- Un haz único focalizado y una pantalla LCD retroiluminada:
 - Modo Plasma 4000 mW/cm² (alta rapidez y profundidad)
 - Modo Pulso 2000 mW/cm² (media potencia)
 - Modo opcional para examen oral, tratamiento o blanqueamiento
 - Barras de batería y temperatura para mejor control
- Ámbito espectro de polimerización de todos los materiales o para tratamiento fotodinámico
 - 420 - 490nm (FUSION 5)
 - 385 - 490nm (FUSION 5 Plus)
 - 620 - 630nm (PDT/Pad Red Head)
- Pantalla de metal pulido con botones cómodos
- Diseño modular para fácil actualización y uso de cabezales
- Inalámbrica con conexión directa a la red eliminando la pérdida de tiempo durante la carga
- Tiempo de carga de 90 minutos
- Super delgada y ergonomía
 - Altura de la punta solo 11.5mm
 - Pesa solo 1.1 kgs
 - Mide 24 cm

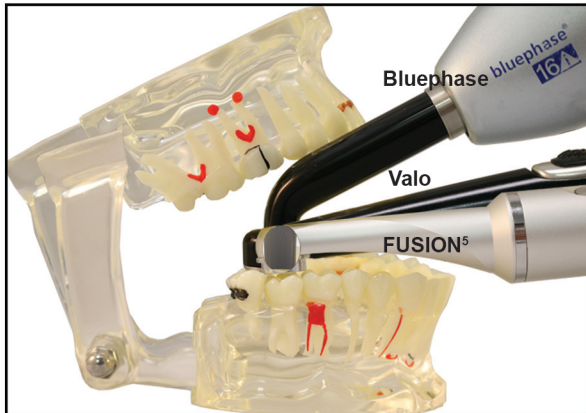


Fabricada para durar

Metal robusto de aluminio anodizado que distribuye el calor reduciéndolo. Previene rayas, descoloración y daños por caídas accidentales.

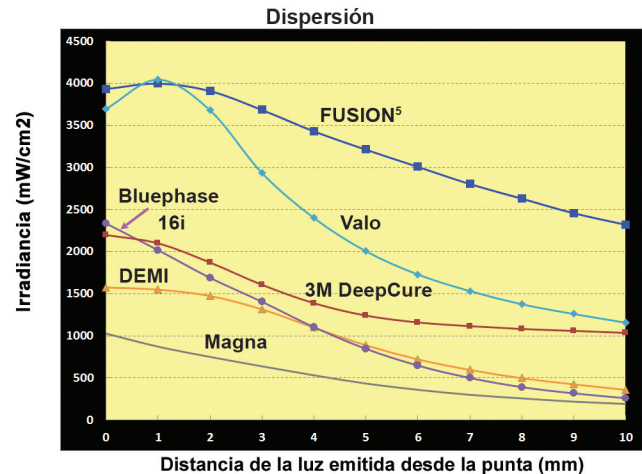
El menor ángulo de inclinación

Polimeriza fácilmente gracias a su ángulo de 90°



¡Batería de litio en la que puedes confiar!

- Potencia inalámbrica que dura 70 min. en modo plasma
 - 1400 polimerizaciones de 3 segundos
- Múltiples opciones de carga
 - Base reducida que ahorra espacio
 - Se puede conectar directamente a la corriente
- Emisión constante durante el tiempo de ejecución de la batería



PN:7800080 KIT FUSION 5:

Incluye lámpara, base de carga, puntas (3mm, 9mm y 13mm), adaptador de corriente, pantalla protectora, fundas protectoras (1 pack de 100) e instrucciones de uso.

PN:7820080 KIT FUSION 5 PLUS:

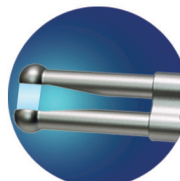
Incluye lámpara con cabezal PLUS, base de carga, puntas (3mm, 9mm y 13mm), adaptador corriente, pantalla protectora, fundas protectoras (1pack de 100) e instrucciones de uso.

PN:7810080 KIT FUSION 5 DUAL:

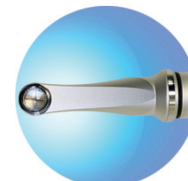
Incluye lámpara con cabezal DUAL, base de carga, puntas (3mm, 9mm y 13mm), adaptador de corriente, pantalla protectora, fundas protectoras (1 pack de 100) e instrucciones de uso.

Dos años de Garantía (1 año para la batería y base de carga)

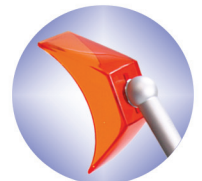
Cabezales opcionales



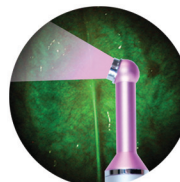
Cabezal DUAL
PN 7810060



Cabezal PLUS
7820060



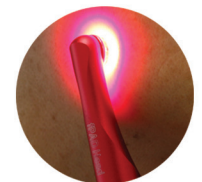
Blanqueamiento
7521011



Detector de lesiones
PN 7500152



Detector de caries
7800060W



PDT/PAD
7800060R